

The background of the slide is a night-time photograph of the Lübeck skyline, featuring several prominent church spires and a large crane. A network of white lines and glowing blue nodes is overlaid on the image, suggesting a digital or technological theme. The bottom of the slide has a red diagonal band with a silhouette of the city skyline.

Beirat Lübeck Digital

11. Sitzung am 5. Dezember 2024



Tagesordnung

1. Begrüßung
2. Vorstellung der Tagesordnung
3. Protokoll der 10. Sitzung
4. DOS-Update
5. Bildung und Schul-IT
6. Dashboards, Update Datenspende/Sensorik
7. Letzte Sitzung am 26. März 2025
8. Verabschiedung

Pause



DOS-Update



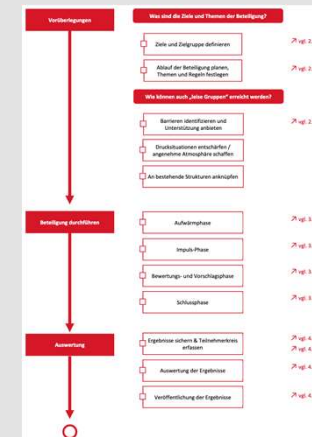
Update Beteiligungskonzept und Umsetzung

Wissenschaftliche Begleitung verschiedener Smart-City-Projekte

Anwendung des Beteiligungskonzepts (Diskussion und Kenntnisaufnahme)

Benutzbarkeit und ganzheitliches Nutzungserlebnis in verschiedenen Rollen

Auswirkung der Gestaltung der Smart-City-Angebote auf Engagement, Teilhabe und Vertrauen



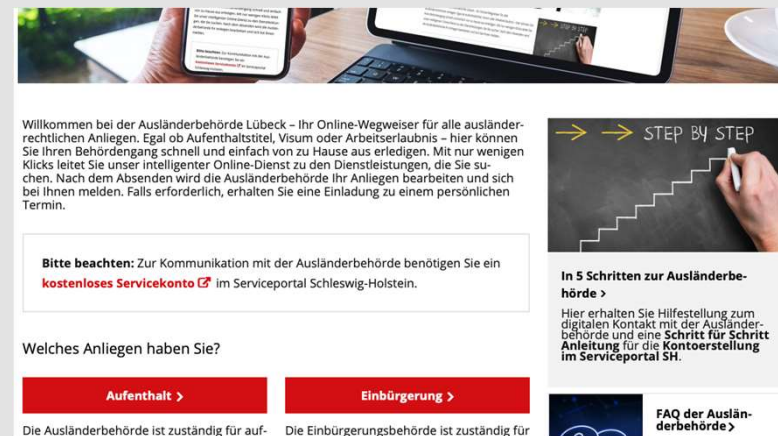
Update Beteiligungskonzept und Umsetzung

1. Projekt: Webseite der Ausländerbehörde

Online-Befragung

Fokusgruppen (Betroffene und Unterstützer:innen)

Mitwirkung des Beirats im Rahmen einer Patenschaft





Film zum Beirat



Pate für den Beirat „Smarter Norden“



Bildung und Schul-IT



Die Schul-IT der Hansestadt Lübeck

Vom Einzelkämpfertum zum standardisierten Miteinander

- Der gemeinsame Weg
- Das schlüssige Konzept
- Das neue Mindset

Tobias Stahl, Sachgebietsleitung Schul-IT, Hansestadt Lübeck

Sitzung des Digitalbeirats der Hansestadt Lübeck 05. Dezember 2024



Der gemeinsame Weg Kooperation auf allen Ebenen

- Zielbild Schul-IT des Landes Schleswig Holstein
- Rechtliche Grundlage – Aufgabenerfüllung gemäß §48 Schulgesetz
- Konzeptionelle Grundlage der Universität zu Lübeck

Quelle: https://www.isp.uni-luebeck.de/sites/default/files/publications/itSchulenISP_1.pdf



Der gemeinsame Weg Kooperation auf allen Ebenen

- Politischer Wille und Wille der Verwaltung – (VO-2018-06193)
- Entstehung Sachgebiet Schul-IT
- Schaffung von Personalstellen



Das schlüssige Konzept

Standardisierung, Zentralisierung, Professionalisierung

- Standardisierung der Endgeräteverwaltung
 - 10.000 Endgeräte aktuell – Endausbau ca. 30.000 (bei 1zu1)
- Schaffung eines IT-Warenkorbes (Hard- und Software)
- Standardisierung der Netzwerk-und Schulserverinfrastruktur an allen Schulstandorten
- Präsentationstechnik
 - ca. 1.500 im Endausbau





Das schlüssige Konzept

Standardisierung, Zentralisierung, Professionalisierung

- Zentraler Helpdesk für pädagogische Schul-IT
 - Täglich 7:30 – 15:30 Uhr – ca. 5-8 Tickets pro Tag
- Zentrale Supportseite inkl. Knowledgebase support.luebeck.schule
 - Ca. 150 Anleitungen, Videos Artikel etc.
- Zentrale Verwaltung der lokalen Schulserver, inkl. zentralem IDM
 - Schulportal der Hansestadt Lübeck luebeck.schule
 - OpenXchange, BBB, Webserver, Wordpress, Zammad
- Zentrale Anmeldung von Schul-IT Maßnahmen zur Steuerung
 - Ca. 350 Schul-IT Maßnahmen pro Jahr





Technischer Schul-IT-Support

der Hansestadt Lübeck



Das schlüssige Konzept

Standardisierung, Zentralisierung, Professionalisierung

- Professioneller Betrieb der Server und Netzwerkinfrastruktur
 - Monitoring, Anwendungsmanagement
- Schaffung von Service-Level Agreements
 - Definition von Reaktionszeiten und Fehlerklassifizierung
- Durchführung von technischen Einweisung zur korrekten Bedienung der Infrastruktur
 - Verpflichtend bei Einführung / Lieferung
- Jahresberichte als QM
- Halbjährliche Durchführung von „MeKo-Workshops“
- Klärung (Datenschutz)- rechtlicher Fragen
- Erstellung eines Kompendiums als gemeinsame Grundlage (öffentlich zugänglich)



Das neue Mindset

Vom Wasserfall zu agilen Strukturen

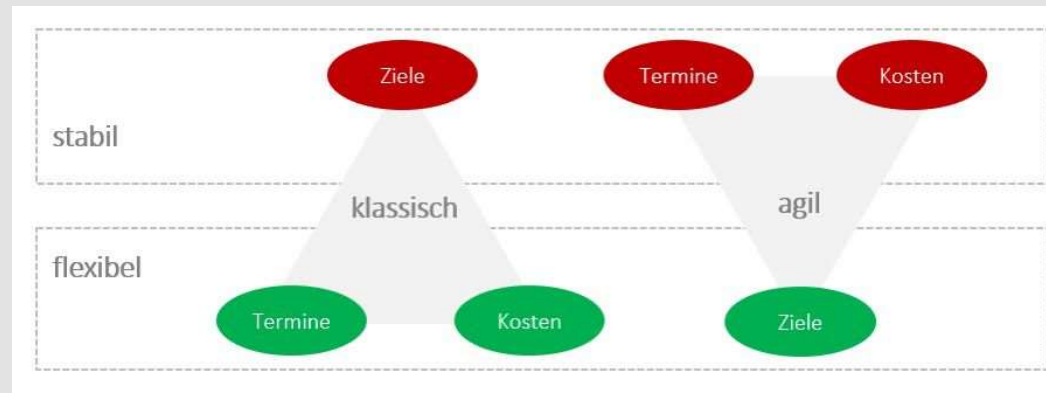
- Aufgabenteilung
 - Anforderungsmanagement (HL) und Ausführung (SWL)
- Proof of Concepts als Ausgangspunkt für komplexe Projekte
- Themenbasierte Meeting-Struktur mit Lösungsorientierung
 - „Tech-Talk“ für technische Herausforderungen und Konzeption
 - „Ticket-Eskalation“ mit Support-Team
 - „Weekly“ für Tagesgeschäft
 - „Monthly“ für Strategie
- Community-Building mit den Medienkoordinierenden und Lehrkräften
- Skalierbare Leistungsscheine und Angebotsvorlagen
- Nutzung vorhandener Konzernstrukturen der Stadtwerke
- Passendes Rollenkonzept (Netzwerk, Clientmanagement, Server etc.)



Das neue Mindset

Vom Wasserfall zu agilen Strukturen

- Kooperation statt Konkurrenz
- Fehlertoleranz
- Schlanke Eskalationshierarchie
- Gemeinsame Retros und Events
- Vernetzung und Austausch über Grenzen hinweg
- Open-Source Leitbild & Streben nach digitaler Souveränität







Was uns interessiert

Die Sicht „von Außen“

- Welche Erwartungen werden an die Hansestadt Lübeck im Hinblick auf die schulische Ausstattung gestellt?
- Welche Berichterstattungen zum DigitalPakt sind in der breiten Öffentlichkeit angekommen?
- Welche Themen sollen in Zukunft mehr in den Mittelpunkt gestellt werden?



Pause



Dashboards, Update Datenspenden und Sensorik



Dashboards



Definition: Dashboards

Ziel eines Dashboards ist die übersichtliche, aufbereitete Darstellung komplexer Unternehmensdaten, insb. von (Finanz-) Kennzahlen

Die Ansicht entspricht i.d.R. genau einer Seite bzw. Bildschirmansicht und verdichtet relevante Zahlen/Fakten auf eine dem Adressaten gerechte Ebene, die dessen Planungs-, Steuerungs- und Kontrollaufgabe im Unternehmen unterstützt. Dashboards können daher sowohl strategische als auch taktische oder operative Daten beinhalten. Die Darstellung wird grafisch unterstützt und weist in Größe, Art und Anordnung der Einzelbilder eine Ähnlichkeit mit den Anzeigen und Steuerungselementen eines Flugzeug-Cockpits auf. So werden häufig Tachometer-Abbildungen mit farblicher Kennzeichnung der (un-)kritischen Bereiche einer Kennzahl verwendet. Ebenso finden sich Darstellungen wie Balken-, Säulen- oder Kuchendiagramme, die im Standard-Reporting gebräuchlich sind.

Quelle: [Glossar zur Digitalisierung - Stadtentwicklung \(luebeck.de\)](https://www.luebeck.de/stadtentwicklung/glossar) & [Gabler Banklexikon \(gabler-banklexikon.de\)](https://www.gabler-banklexikon.de)



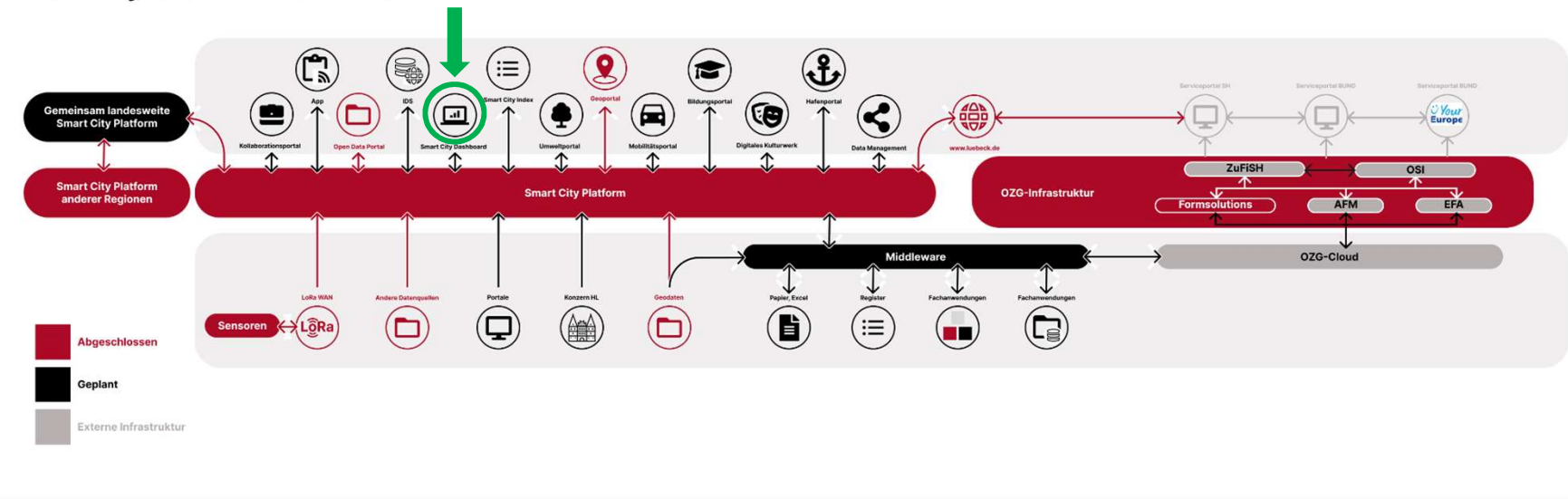
Dashboards



*Management-Cockpits oder
Kennzahlen-Cockpits*



Smart City & OZG Infrastruktur





Aktives Dashboard

Eric-Warburg-Brücke-App

Hansestadt LÜBECK

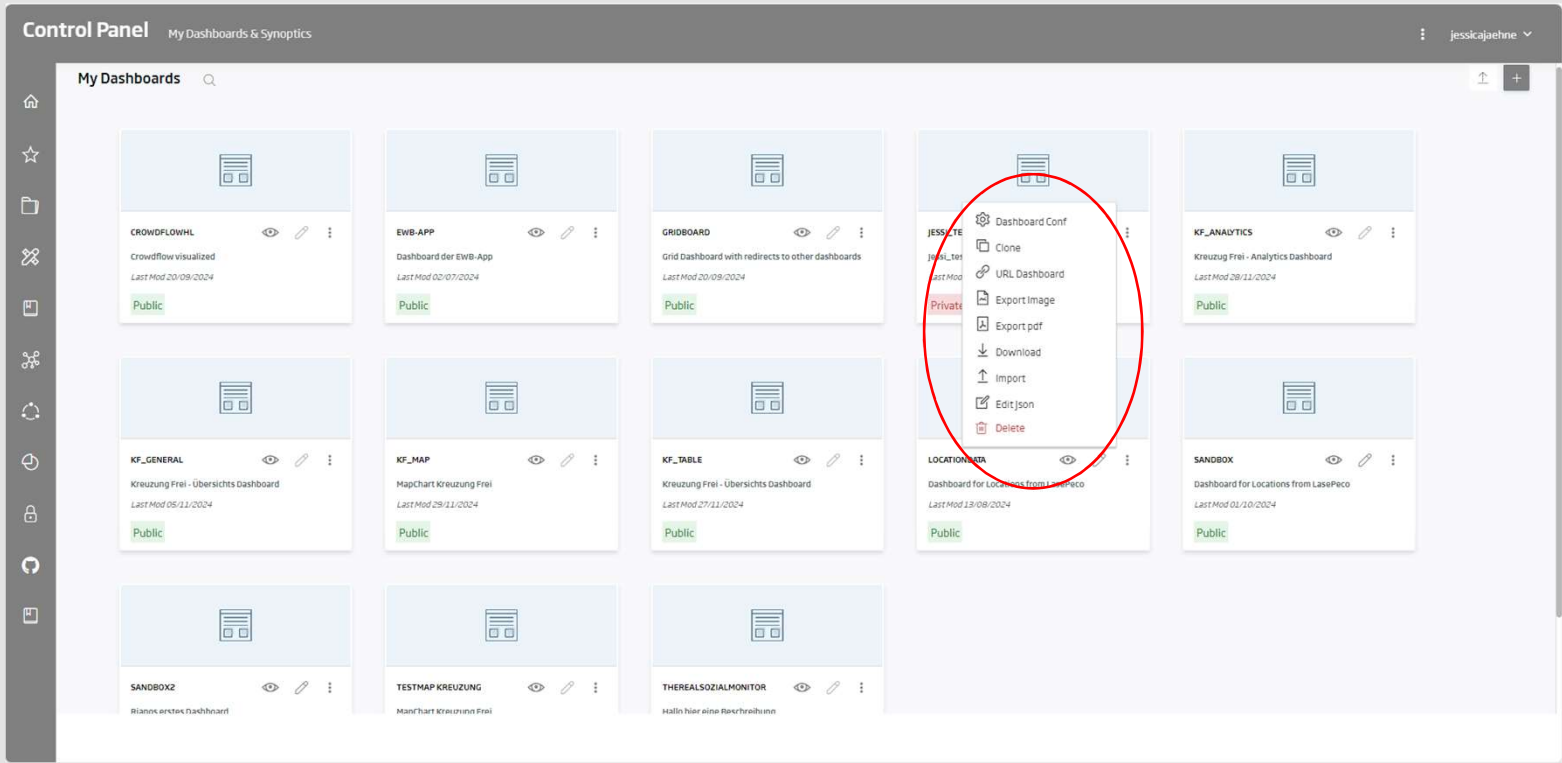
Neben regulären täglichen Öffnungszeiten der Eric-Warburg-Brücke gibt es zusätzliche Öffnungen für die Berufsschifffahrt. Diese dauern im Durchschnitt ca. 15 Minuten.

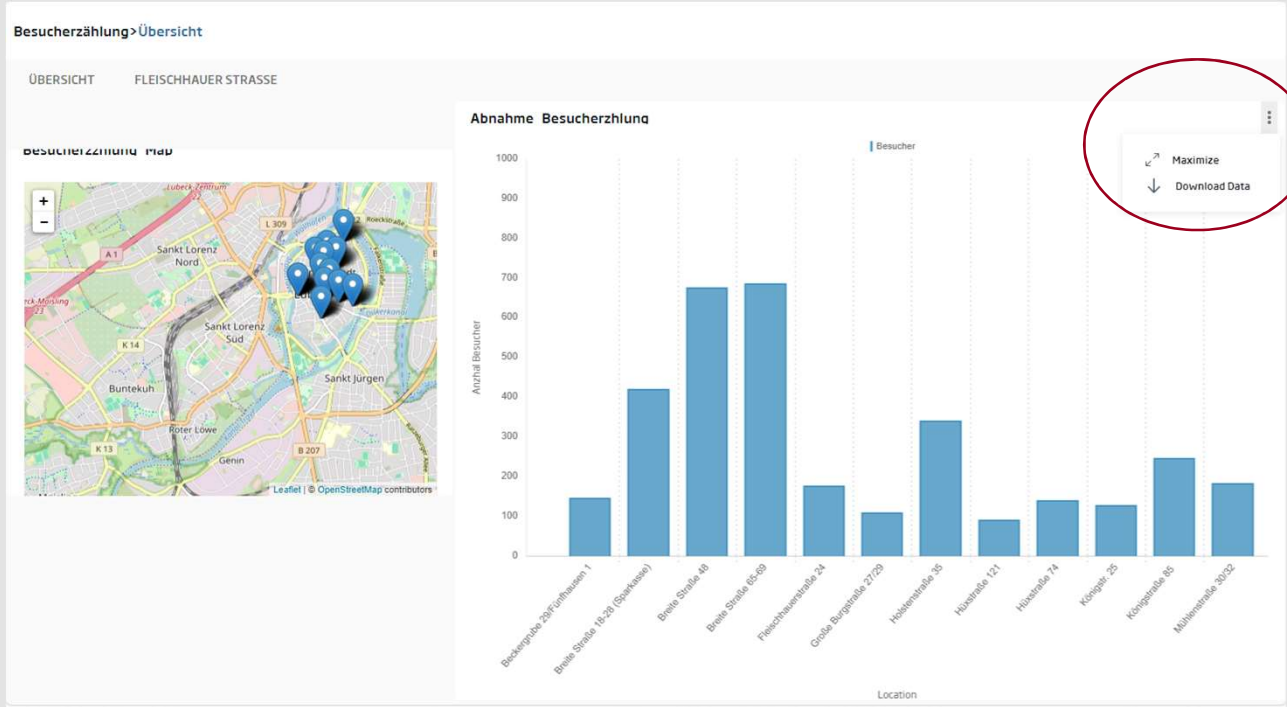
Aktueller Status: Die Brücke ist aktuell befahrbar.



Dieser Service befindet sich zurzeit in der Testphase. Es kann vereinzelt zu Abweichungen kommen. Weitere Informationen und Kontaktdaten finden Sie unter [Dienstleistungen von A-Z - Bürgerservice der Hansestadt Lübeck](#) oder unter [Eric-Warburg-Brücke - Stadtleben](#).

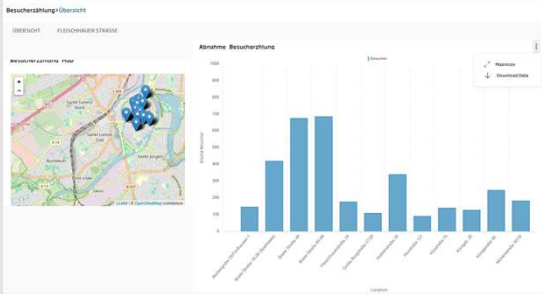
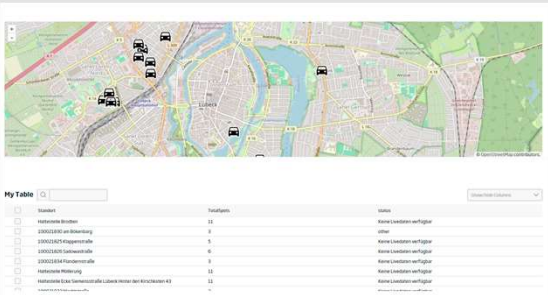
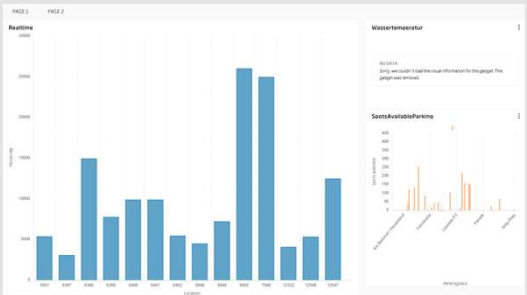
[Impressum](#) [Datenschutz](#) [Haftungshinweise](#)







Beispielfunktionen Dashboard





[Besucherzahlen](#)

[\(smart-hl.city\)](#)



Dashboards

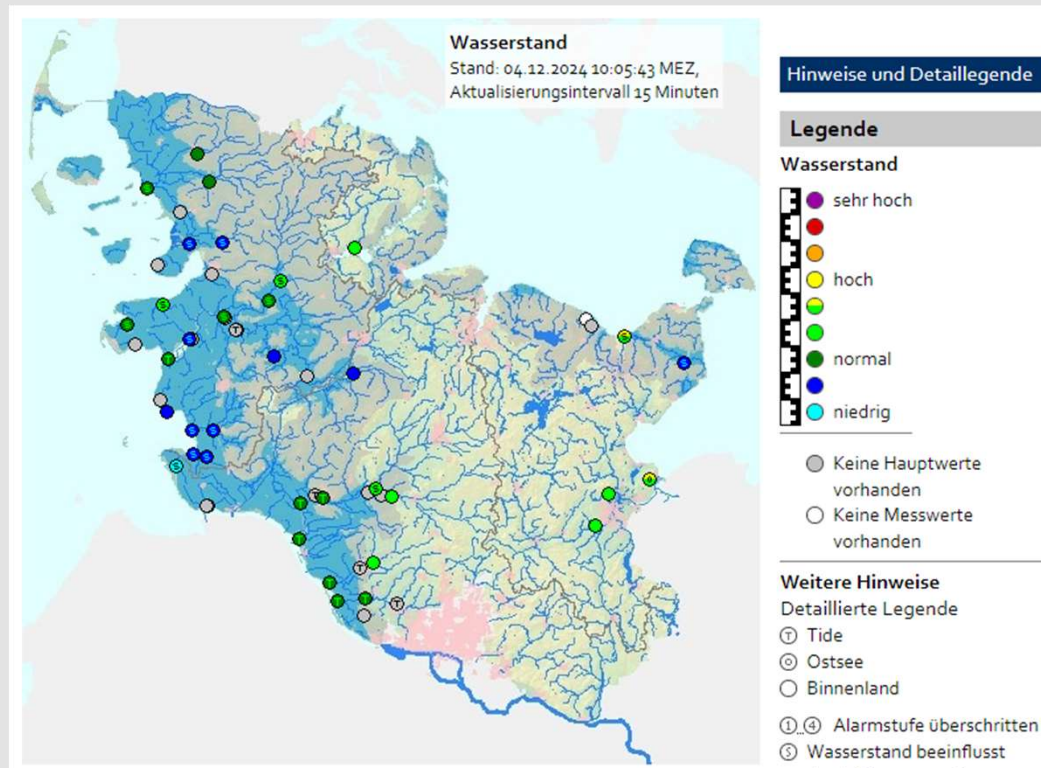
Next steps:

- Dashboards Anwender- und Benutzerfreundlichere Gestaltung der Oberfläche
- Automatisierte Schnittstellen zwischen den Oberflächen
- Einbauen in die Seiten von luebeck.de
- Formularfähigkeit erweitern und anbinden
- Erste Testgruppen bilden und Feedback sammeln (Nutzer & Anwender)

Erste Themen: Sozialmonitor & Bürgermeisterdashboard



Update Datenspende/Sensorik



Quelle: Landesamt für
Umwelt Schleswig-Holstein
Hochwasser-Sturmflut-
Information Schleswig-
Holstein (hsi-sh.de)



Update Datenspende/Sensorik

Next steps:

- Datenspenden von Bürger:innen im Fokus für 2025
- Technische Infrastruktur wird weiter ausgebaut (Frühjahr 2025)
- Schnittstelle in die Smart City Plattform (SCP) soll erweitert werden
- Vor- und Aufbereiten von Datenspenden für Dashboards (inhaltlich & technisch)
- Projekte: Klimatatenbank & Abschlussarbeit



Letzte Sitzung des Beirats



Planung

26. März 2025

- Tagungsort: Rathaus? Universität?
- Themen:
 - Digitale Teilhabe
 - Öffentlichkeitsarbeit zur Ausschreibung
 - Verabschiedung des Beirats



Verabschiedung